

TUINSeizoen

Mei 2015 · € 5,-

Het nieuwe
tuinieren!
www.tuinseizoen.com

Prachtige
plooien



In de kruidentuin:
Kweek eens mosterblad!

Schone vijver



Lommerrijke stadstuin
aan het water



Kleurrijke potten

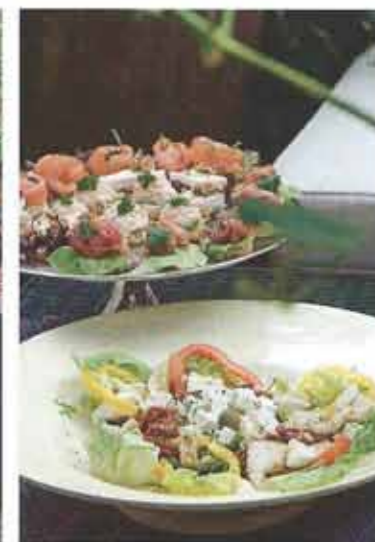
MAAK VAN JE TERRAS EEN FEESTJE!

En ook

- Bergijn in Maastricht
- Wat is eigenlijk permacultuur?
- Mooie schikkingen met Viburnum



Tuinontwerper
Erwin Stam.



Lommerrijke *stadstuin*

TUIN
Stadstuin van
9 m breed en
35 m diep, gericht
op het zuidwesten.

WONING
Benedenwoning
uit de jaren '30.

BEWONERS
Zelfstandig
tuinontwerper
Erwin Stam en
zijn partner.

Tuinen ontworpen door Erwin Stam zijn meestal eigentijds, strak en chique. Zijn eigen lommerrijke tuin in Rotterdam-Hillegersberg ademt echter een klassieke sfeer. De maar liefst 35 m diepe tuin eindigt met een vlonder aan het water. „Achterin de tuin heb je het idee dat je ver van huis bent. Het is hier superstil.”

TEKST: ANNEMARIE GÖRTS FOTO'S: MAAYKE DE RIJDER

De eer
Euphorbia 'Dia
Frost' als aank
van het loungef

W

aarom zijn eigen
tuin zo anders is
dan de tuinen
voor zijn klanten
is makkelijk te
verklaren. „Als
tuinontwerper
maak ik vaak
nieuwe tuinen,
hier was het anders
want deze tuin
bevatte veel oude

elementen die ik wilde behouden”, legt Erwin uit. Toen hij acht jaar geleden bij zijn vriend introk, was de tuin in grote lijnen al zoals hij nu is. Met oude bomen en aan weerszijden heesterborders met veel rododendrons en boerenhortensia's, begrensd door hoge ligusterhagen. Ook het grind lag er al. Aan de basis van de tuin wilde Erwin niet veel veranderen. „Wel lag er in het grind een ovaalvorm, een perk met rozen die niet wilden groeien met daaromheen buxus. De borders heb ik aangevuld met vaste planten en grassen, maar het accent ligt op de heesters als ze in bloei staan.”

Waterschalen

Wat je vaak ziet, is dat een pijpenla zoals deze tuin wordt opgedeeld in verschillende ruimtes om de lengte te doorbreken en de tuin breder te laten lijken. Hier is juist de lengte geaccentueerd. „Ik heb gekozen voor drie waterschalen achter elkaar om zo de diepte van de tuin te benadrukken. De schalen weerspiegelen de lucht en daardoor komt er ook meer licht in de tuin. De tuin krijgt meer dynamiek, vooral door het fonteintje in de middelste schaal.” Voor het 'groene beeld' zijn de andere twee waterschalen in de zomer vaak gevuld met watersla (*Pistia stratiotes*), een drijfplantje dat 's winters afsterft.

Het lounge terras achterin de tuin werd eveneens aangepakt. Hier werden oude gebakken klinkers in waalformaat gelegd, om de meter onderbroken door een rij blauwgrijze scoria bricks, oude stenen van oorsprong afkomstig uit Engeland. Erwin: „Normaal werk ik in tuinen veel met grote platen van 1 bij 1 meter, voor een ruimtelijk effect. Maar hier dragen deze gerecyclede producten bij aan de klassieke sfeer.” Onder de overkapping waar voorheen een kippenren stond, staat nu een verrijdbare buitenkeuken.

Op het lounge terras is het 's zomers heerlijk toeven. „Je zit hier in de schaduw van de grote boom en hebt hier maximale privacy. Als de makaken in Plaswijck, een speeltuin uit het begin van de vorige eeuw waar ze ook dieren hebben, worden gevoerd dan horen we ze hier enthousiast krijven. Je voelt je dan even niet in de stad.” Ook heerlijk is de ligging van de tuin aan het water. Met een oud roeibootje dat aan de vlonder ligt, roeien Erwin en zijn partner 's zomers weleens naar twee grote waterplassen in de buurt.

Tussen de **oude bomen** door loop je naar achteren, tot aan het water waar een roeibootje ligt.

Het lounge terras
achterin de tuin
is gemaakt van
oude klinkertjes,
afgewisseld met
stroken blauwgrijze
scoria bricks.

Groeiproces

Erwin Stam was aanvankelijk werkzaam als HR-manager maar toen 'het begon te kriebelen' schoolde hij zich om tot tuinontwerper en startte zijn eigen Tuinstudio. Sinds 2 jaar runt hij daarnaast - samen met styliste Barbara Sprengers - Pure Outdoor Design dat zich richt op de totale inrichting van de buitenruimte, zoals dakterrassen, zwembadtuinen en terrassen voor de horeca. Hoewel hij bekend staat om zijn eigentijdse tuinontwerpen wil Erwin enigszins van koers veranderen. „Het is een groeiproces, ik ben nu tien jaar bezig als tuinontwerper en je ontwikkelt jezelf. Nu is mijn motto 'Een luxe, leefbare en tijdloze tuin' met een rijker beeld aan beplanting dan bij mijn oudere projecten. De sfeer van Engelse tuinen vind ik fijn, deze wil ik combineren met de Hollandse gezelligheid, zodat je heerlijk mensen in je tuin kunt ontvangen.”

De bomen en hoge
heesters geven
veel privacy.

Erwin houdt van een ongedwongen sfeer. 'Zoals de sfeer van Jardin du Luxembourg in Parijs.'

Gedoogbak

Als aankleding staan bij het loungeterras een paar vierkante bakken, onder meer met een druif op stam, een vijgenboompje en Phormium 'Amazing Red' (Nieuw-Zeelands vlas), een kuipplant die opvalt door zijn donker purperen bladeren. Niet met al deze bakken is Erwin even blij. „Mijn vriend is meer van de gezelligheid, hij wil veel bakken in de tuin. Die druif is een gedoogbak... Ik werk liever met drie of vier ronde bakken om een statement te maken dan met hier en daar een bak die dan ook nog vierkant is. Ronde bakken vind ik tijdlozer, ze ogen zachter en je loopt er bovendien makkelijker omheen.”

Erwin houdt van een tijdloze en ongedwongen stijl. „Zoals de sfeer van Jardin du Luxembourg in Parijs. Die losse stoelen die daar in het grind staan, geven zo'n fijne, ongedwongen sfeer. We hebben nu zelf ook een aantal van die Fermob stoeltjes die door de tuin heen zwerven.” Het meest geslaagd aan zijn tuin vindt hij dat je vanuit binnen naar buiten kijkt en dan denkt 'ik loop lekker even naar achter'. „Er hangt een prettige sfeer in de tuin, óók omdat hij zo oud is. Daarnaast vind ik de dieptewerking geweldig, dat je op het loungeterras achterin niet het idee hebt dat je in de stad bent.”

ERWIN STAM TUINSTUDIO
Postbus 4014
3006 AA Rotterdam
(0031) (0)6-50 67 88 88
www.erwinstam-tuinstudio.com



De drie waterschalen zorgen voor extra dieptewerking. Het oude boerengrind is aangevuld met Limburgs wit grind, zodat de schaduwrijke tuin minder somber oogt.



tips van tuinentwerper **Erwin Stam**

- 1 Zorg in een nieuw aan te leggen tuin voor voldoende ruimte tussen haag en border; dat maakt het knippen van de haag gemakkelijker. Bovendien is er dan minder concurrentie tussen haag en borderplanten.
- 2 Heb je een tuin met grote bomen? Bedenk dan dat blad harken lastig is als je grind hebt. Grote tegels zijn dan een stuk gemakkelijker.
- 3 Ronde potten en bakken ogen zachter en vriendelijker dan vierkante. Je loopt er bovendien makkelijker omheen waardoor ze geen sta-in-de-weg vormen.
- 4 Een olijfboompje in pot is erg vorstgevoelig. Een mooi alternatief is een druif op stam of een steeneik (*Quercus ilex*), meerstammig of hoogstam. Deze geven dezelfde sfeer maar zijn veel sterker. Zet ze in een pot met goed doorlatende grond (en een goede drainage!) op een zonnige, beschutte plek.
- 5 Wil je een fonteintje in je tuin? Laat dit vakkundig aanleggen zodat de elektriciteitskabels mooi worden weggewerkt.
- 6 Een modie wintergroene haag is Portugese laurierkers (*Prunus lusitanica*). Hij heeft kleiner blad dan de 'gewone' laurierkers (*Prunus laurocerasus*) wat een mooi, zacht beeld geeft.



Twee waterschalen zijn 's zomers vaak gevuld met exotisch ogende watersla (*Pistia stratiotes*).



Gezellig lunchen op het loungeterras achterin de tuin.