



## Van Oud-Zuid tot de rest van de wereld

### DE GROENE SIGNATUUR VAN DE NEDERLANDSE TUINONTWERPER ERWIN STAM

Vanuit de Amsterdamse Houthavens werkt Erwin Stam Tuinstudio aan tuinen en buitenruimtes die rust, schoonheid en karakter uitstralen. Onder leiding van Erwin ontwerpt de studio al jaren particuliere en publieke groenprojecten in binnen- en buitenland, steeds met veel gevoel voor architectuur, sfeer en beplanting. Zijn stijl is elegant en tijdloos: groen wordt niet alleen als decor gezien, maar als een wezenlijk onderdeel van wonen en leven.

#### WAT KENMERKT JOUW WERK ALS TUINONTWERPER?

“Mijn stijl is rustig en verfijnd. Ik zie groen niet als aankleding, maar als een essentieel onderdeel van hoe mensen leven en wonen. Het moet kloppen met de architectuur en de sfeer van een plek.”

#### JE HEBT VEEL PROJECTEN GEREALISEERD IN AMSTERDAM OUD-ZUID. WAT MAAKT DIE PLEK BIJZONDER?

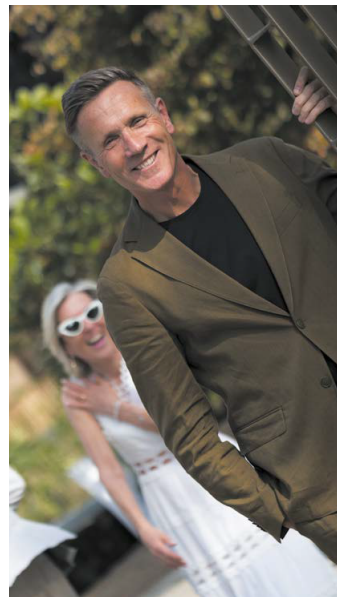
“In Oud-Zuid heb ik een mooi oeuvre kunnen opbouwen. Denk bijvoorbeeld aan de beeldentuin van Micky Hoogendijk aan het Valeriusplein. Dat soort projecten vraagt om precisie en gevoel voor detail.”

#### WAAR WERK JE MOMENTEEL AAN?

“Op dit moment ontwerp ik de tuin voor Bracha van Doesburgh en Daan Schuurmans. In zulke projecten komt mijn signatuur echt naar voren: alles is afgestemd op de bewoners en de architectuur.”

#### WERK JE DAARBIJ SAMEN MET ANDERE PARTIJEN?

“Ja, voor dit project werk ik samen met Mobilane, Boomkwekerij Ebben en de potten van Atelier ROA. Samen zorg je altijd voor het beste resultaat.”



#### ZIJN ER PROJECTEN DIE VOOR JOU EXTRA BIJZONDER ZIJN?

“Houthavens Botanique is daar een mooi voorbeeld van. Het is het groene visitekaartje bij ons kantoor en werd geopend door Prinses Margarita. Daar laat ik zien hoe stad en natuur elkaar kunnen versterken, met aandacht voor biodiversiteit en een bijna meditatieve sfeer.”

#### WAT BETEKENT EEN TUIN VOOR JOU?

“Een tuin is veel meer dan buitenruimte alleen. Het is een plek met ziel.”